



Российский фонд развития  
информационных технологий



# СУРДО-Помощь

**РАЗРАБОТКА ПРОГРАММНОГО ОБЕСПЕЧЕНИЯ**

**«СУРДО-Помощь»: СИСТЕМА ОБЩЕНИЯ ДЛЯ ЛЮДЕЙ С**

**НАРУШЕННЫМ СЛУХОМ**

---

**ООО «СЕНСОР-ТЕХ»**

**13 млн**  
человек в России  
имеют проблемы со слухом

**250 тыс.**  
из них

имеют почти  
полную  
потерю слуха

В результате

**3/4 слепоглухих  
и глухих людей**

не ходят в общественные места из-за  
боязни общения и не могут  
пользоваться огромным количеством  
услуг

## Примеры из жизни слепоглухих и глухих людей



Сложно сделать заказ в ресторане, если ты не говоришь и не слышишь. В обувном магазине не сразу объяснишь какой размер и цвет нужен.

В путешествиях много сложностей, а позвонить в поддержку по поводу авиа или ж/д билета вообще невозможно, нужен чат.

В банках очень тяжело, приходится все писать на бумаге, часто ничего непонятно и сотрудники злятся. Тоже самое на почте или в МФЦ.

## Непростой разговор

Это основная сложность, с которой сталкиваются люди с нарушенным слухом.

Когда не слышишь собеседника, невозможно нормально общаться.

В итоге:

**75%** глухих и слепоглухих испытывают сложности при общении или не разговаривают совсем

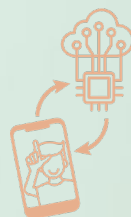
## Мы разрабатываем сервис СУРДО-Помощь



Сервис переводит речь в субтитры



Подключает сурдопереводчиков онлайн, если нужен язык жестов



Более половины запросов обрабатывают ИИ-помощники, без участия человека

## Технологии решают проблемы глухих уже сейчас



СУРДО-Помощь может установить каждый глухой и слепоглухой человек на свой телефон



Государственные организации и НКО могут использовать API

В результате за 1 год можно сократить количество глухих и слепоглухих, которые испытывают трудности в общении, в 3 раза

## Прогнозируемые эффекты



1.

Глухие люди смогут свободно общаться и вести активную жизнь



**Планируемый охват целевой аудитории > 1 млн чел. в России**

2.

НКО и государственные организации смогут для решения своих задач использовать платформу СУРДО-Помощь для оказания услуг населению с нарушенным слухом



**Интеграция в соцтех, единая платформа для помощи глухим и слепоглухим**

3.

Технологические инновации для решения наиболее острых проблем социальной сферы



**СУРДО-Помощь использует цифровые технологии и искусственный интеллект**

## Принцип работы сервиса и сроки проекта



Возможность  
прочитать речь



Продавец-консультант в  
магазине

Читает на экране вопросы  
инвалида и отвечает голосом

Человек с нарушенным  
слухом

Читает на экране ответы  
продавца (речь переводится в  
текст с помощью ИИ)



Возможность увидеть  
сурдоперевод



Сотрудник  
медицинского  
центра

Слышит от  
сурдопереводчика  
вопросы инвалида,  
отвечает голосом

Человек с нарушенным  
слухом

Видит на экране сурдоперевод (мы подключаем  
реальных сурдопереводчиков и используем  
полностью виртуальных сурдопереводчиков,  
которые создаются с помощью ИИ и технологий  
deepfake)

**Срок реализации  
проекта:** ноябрь 2022 г. –  
май 2024 г.

**Этап 1**  
Ноябрь 2022 – июнь 2023 г.

Макет для тестов

**Этап 2**  
Июль – дек. 2023 г.

Релиз прототипа для  
тестирования инвалидами

**Этап 3**  
Янв. – май 2024 г.

Запуск сервиса на всей  
территории РФ

## ООО «Сенсор-Тех»

Команда «Сенсор-Тех» создает инновации для глухих, слепых и слепоглухих людей

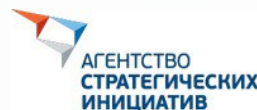
30 тысяч инвалидов

Наши продукты и решения используют более 30 тысяч инвалидов

20 регионов России

Множество организаций в более чем 20 регионах России

Резиденты Сколково, участники Московского инновационного кластера, призеры #МЫВМЕСТЕ в 2022 году и ТОП-1 компания Smart. AI&Data по версии Агентства стратегических инициатив



Сервис СУРДО-Помощь разрабатывается «Сенсор-Тех» при поддержке РФРИТ



Стоимость проекта:

**70 млн руб.**

**56 млн руб.** — грант от РФРИТ

**14 млн руб.** — софинансирование

Срок проекта:

**ноябрь 2022 г. — май 2024 г.**



[info@sensor-tech.ru](mailto:info@sensor-tech.ru)

+ 7 499 550-01-86